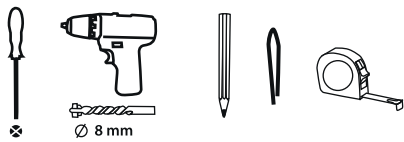


MONTÁŽNÍ INSTRUKCE / INŠTALAČNÉ POKYNY / INSTRUKCJA MONTAŻU / ИНСТРУКЦИИ ЗА МОНТАЖ / INSTRUCȚIUNI DE INSTALARE / INSTALLATION INSTRUCTIONS

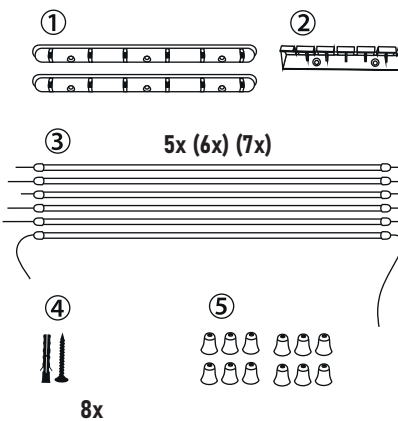
CZ SK PL BG RO GB

Budete potřebovat / Budete potrebovať / Będziesz potrzebował /
Необходими са ви / Veti avea nevoie de / You will need



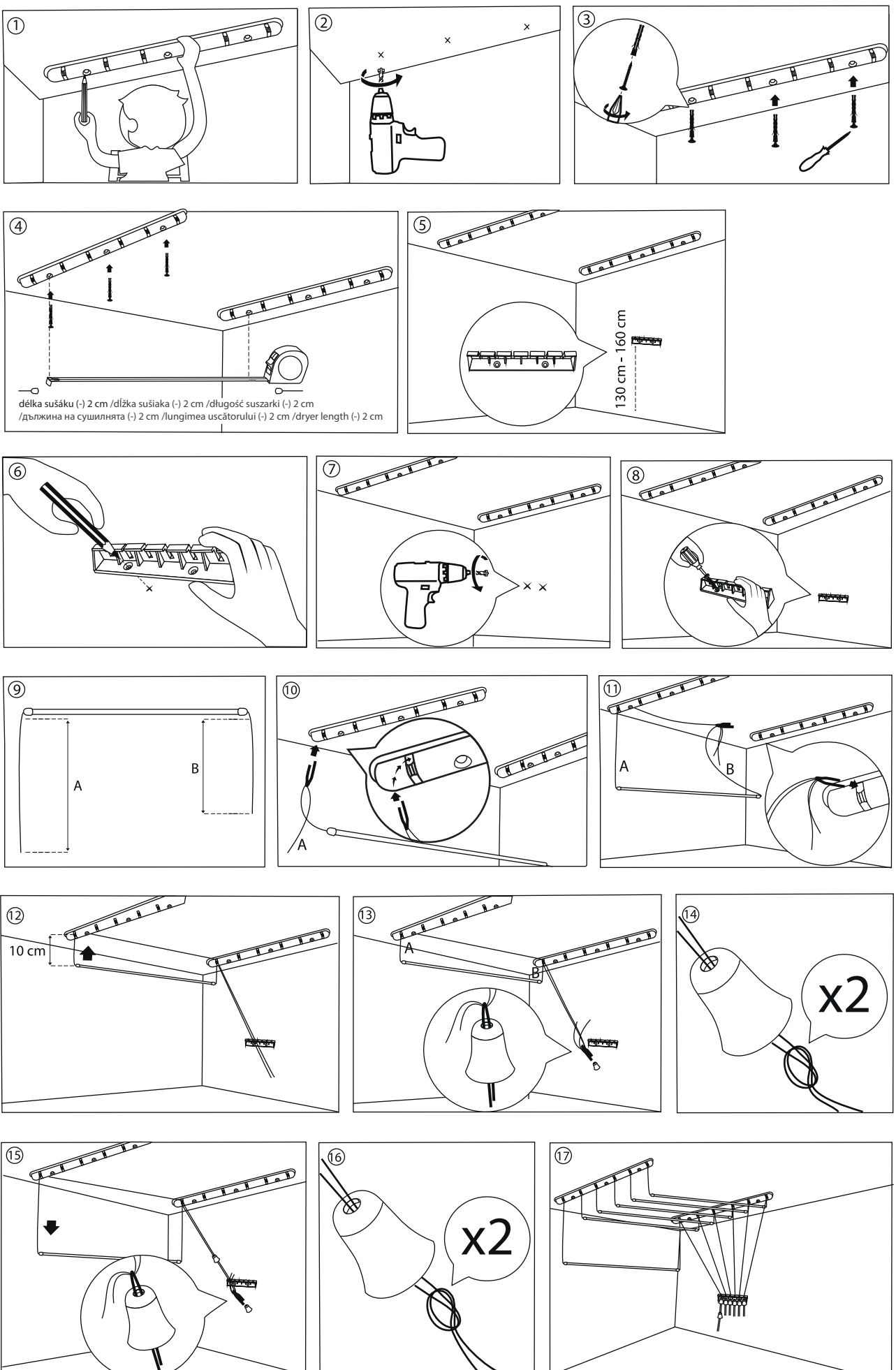
- | | | |
|--|--|---|
| <ul style="list-style-type: none"> • šroubovák • vrtáčka • tužka • kusček tenkého drátu o průměru 1 mm, délky 80 mm, ohnutého jako na náčrtu • metr na měření | <ul style="list-style-type: none"> • skrutkovač • vrtáčka • ceruzka • kus tenkého drátu s priemerom 1 mm a dĺžkou 80 mm, ohnutý podľa náčrtu • meter na meranie | <ul style="list-style-type: none"> • śrubokręt • wiertarka • ołówek • kawałek cienkiego drutu o średnicy 1 mm i długości 80 mm, wygięty jak na rysunku • taśma miernicza |
| <ul style="list-style-type: none"> • отвертка • буршавина • молив • парче тънка тел с диаметър 1 mm и дължина 80 mm, огънато, както е показано на чертежа • рулетка | <ul style="list-style-type: none"> • surubelnită • burghiu • creion • o bucată de sârmă subțire cu diametrul de 1 mm, lungă de 80 mm, îndoită ca în desen • o bandă de măsură | <ul style="list-style-type: none"> • screwdriver • drill • pencil • a piece of thin wire 1 mm in diameter, 80 mm long, bent as in the drawing • tape measure |

Souprava obsahuje / Súprava obsahuje / Zestaw zawiera / Комплект съдържа / Kitul conține / The kit contains



- ① Hmoždinky a šrouby dodávané se sušákem jsou určeny do cihlové nebo panelové zdi. V případě montáže do sadrokartonu, musíte použít hmoždinky k tomu určené.
- ② Kalki i śruby dostarczane z suszarnią są przeznaczone do ścian z cegieł lub płyt. W przypadku montażu w płytach gipsowych należy użyć kotków przeznaczonych do tego celu.
- ③ Suruburile și diburile furnizate cu uscătorul sunt concepute pentru pereți din cărămidă sau panouri. În cazul instalării în plăci de gips-carton, trebuie să folosiți diburi proiectate în acest scop.
- ④ Hmoždinky a skrutky dodávané so sušiakom sú určené na murované alebo panelové steny. V prípade inštalácie do sadrokartonu musíte použiť hmoždinky určené na tento účel.
- ⑤ Добитие и винтовете, доставени със сушилника, са предназначени за тухлени или панелни стени. В случай на монтаж в гипскартон трябва да използвате дюбели, предназначени за тази цел.
- ⑥ The dowels and screws supplied with the dryer are designed for brick or panel walls. In the case of installation in plasterboard, you must use the dowels designed for this purpose.

POKYNY PRO INSTALACI / INŠTALAČNÉ POKYNY / INSTRUKCJA MONTAŻU / ИНСТРУКЦИИ ЗА МОНТАЖ / INSTRUCȚIUNI DE INSTALARE / INSTALLATION INSTRUCTIONS



Pokud potřebujete více informací, podívejte se na naše video o instalaci stropního sušáku.
 Další informace najdete v našem videu o instalácii stropného sušiča.
 Aby uzyskać więcej informacji, obejrzyj nasz film o montażu suszarki sufitowej.
 За повече информация гледайте нашия видеоклип за инсталиране на сушилня на тавана.
 Pentru mai multe informații, urmăriți videoclipul nostru despre instalarea unui uscător de tavan.
 For more details, check out video on installing a ceiling dryer.



duramat

